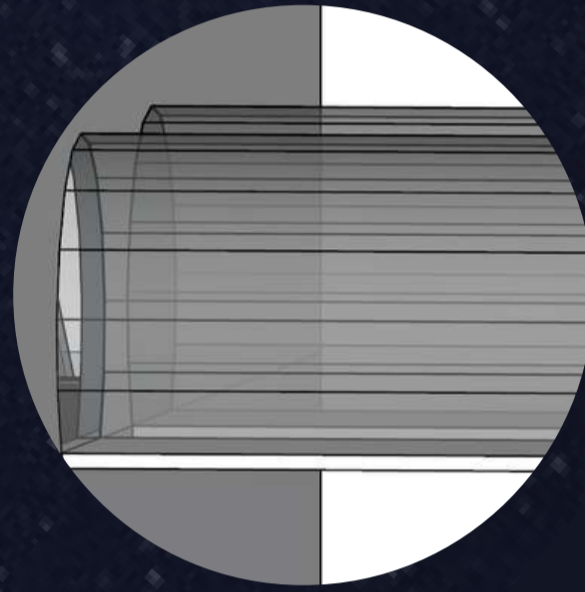
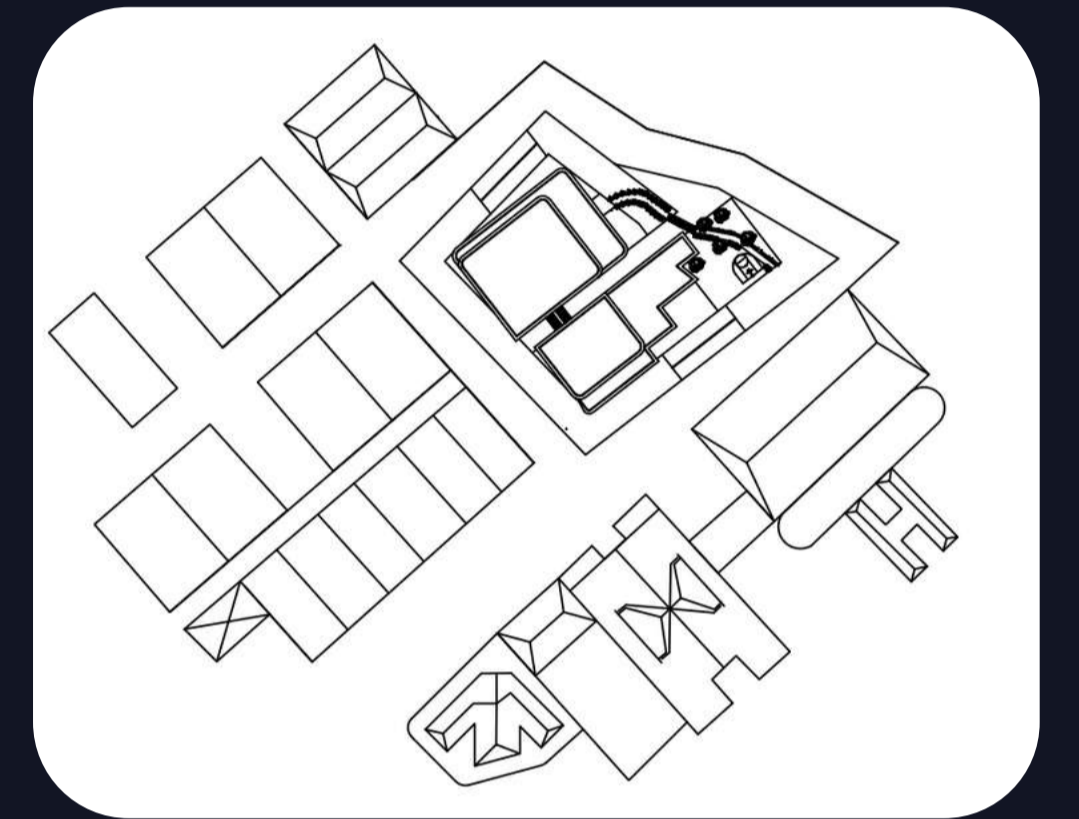




SPORT CLUB



SITUASI



PENDEKATAN RANCANGAN PENDEKATAN TERHADAP IKLIM

TRITISAN DIGUNAKAN AGAR TEMPIAS AIR HUJAN TIDAK LANGSUNG MASUK KE DALAM BANGUNAN.

MEMBERIKAN BUKAAN-BUKAAN PADA JENDELA DAN PENGGUNAAN KACA.

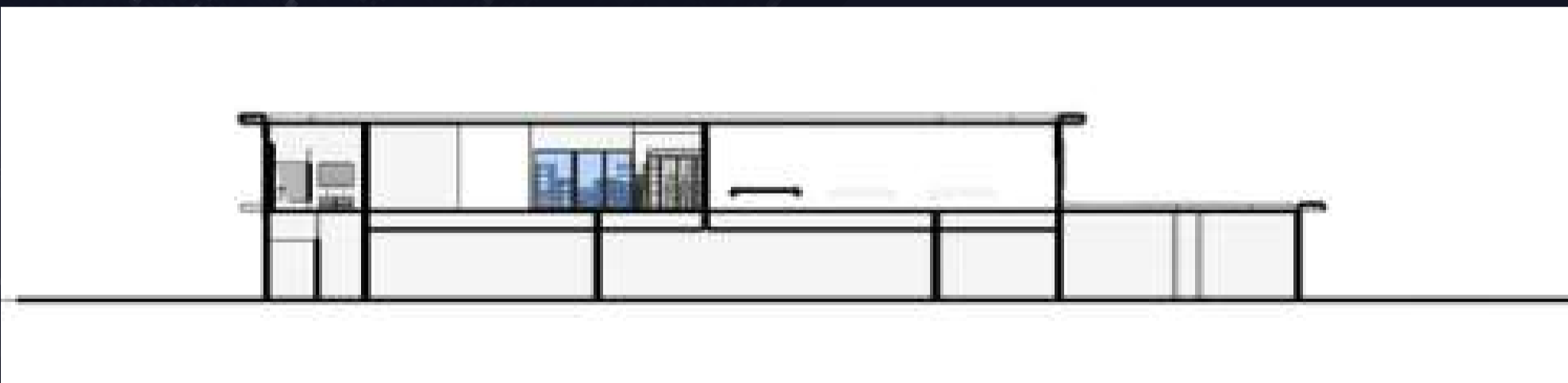
PLAFOND ATAU RUANG DIBAWAH ATAP UNTUK MENGALIRKAN UDARA PANAS YANG KELUAR DARI ATAP DAN BERFUNGSI SEBAGAI SEKAT ANTARA ATAP DENGAN RUANGAN YANG ADA DIBAWAHNYA

1. BAGAIMANA CARA MEMPERLIHATKAN LOKASI SESUAI DENGAN PENGARUH DESAIN
2. BAGAIMANA MENGHADIRKAN SEBUAH SPORT CLUB DENGAN FASILITAS-FASILITAS YANG SESUAI KEBUTUHAN.
3. BAGAIMANA MERANCANG DAN MENENTUKAN POLA TATA RUANG, SERTA TAMPILAN DESAIN SIMBIOSIS ARSITEKTUR PADA BANGUNAN SPORT CLUB.

POTONGANI



POTONGAN II



TAMPAK DEPAN



TAMPAK BELAKANG



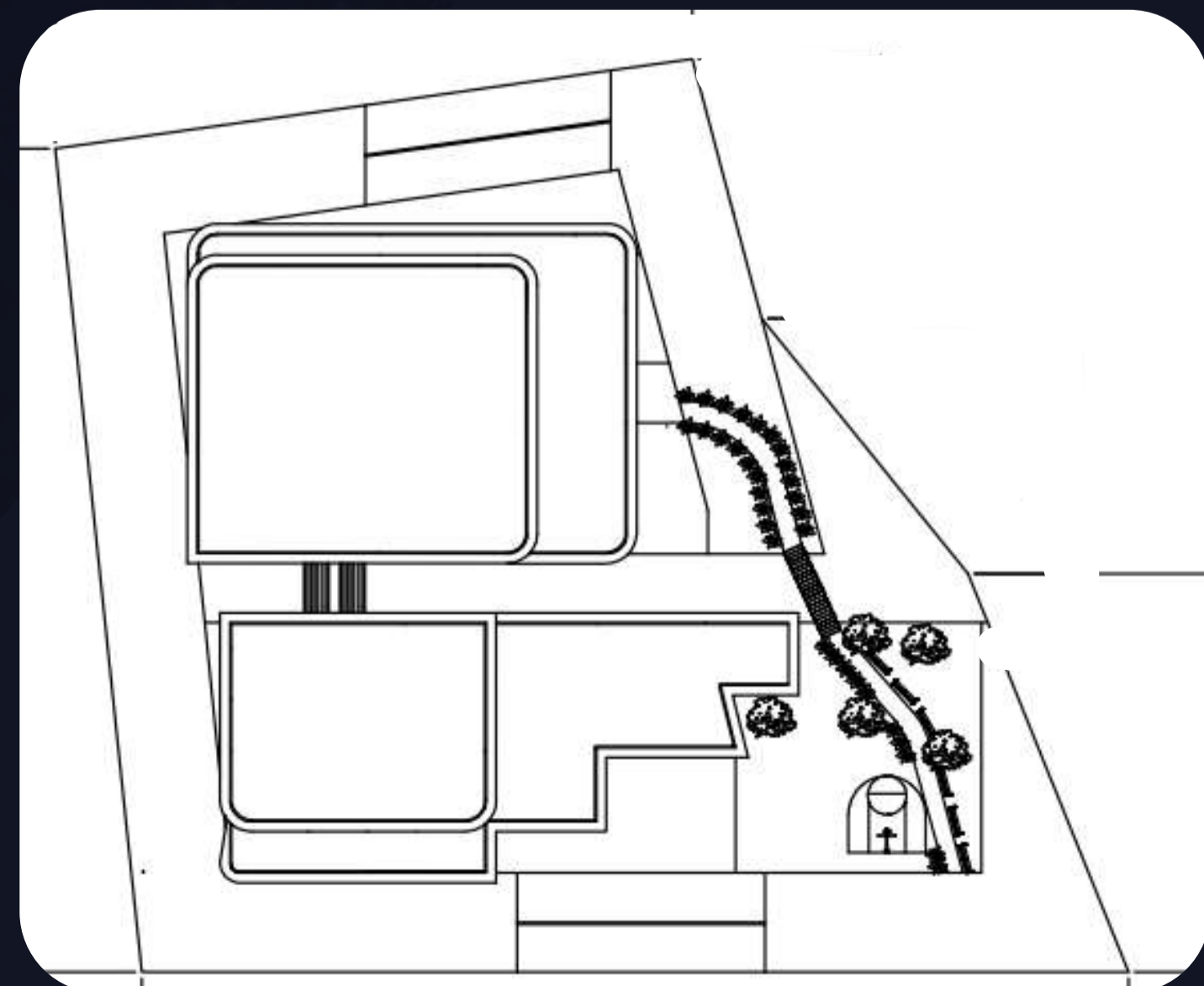
TAMPAK KANAN



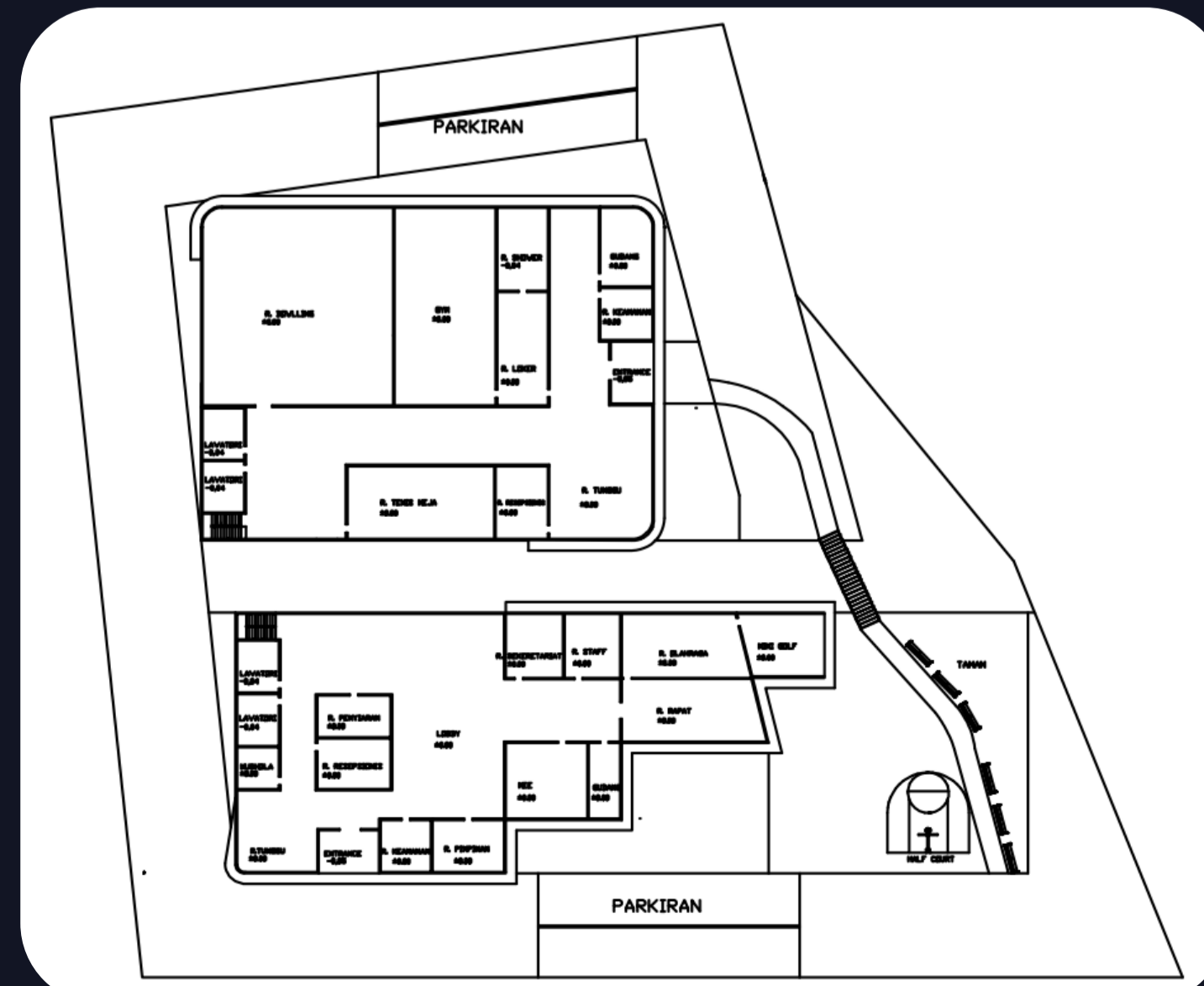
TAMPAK KIRI



SITE PLAN



DENAH LANTAI I



DENAH LANTAI II

