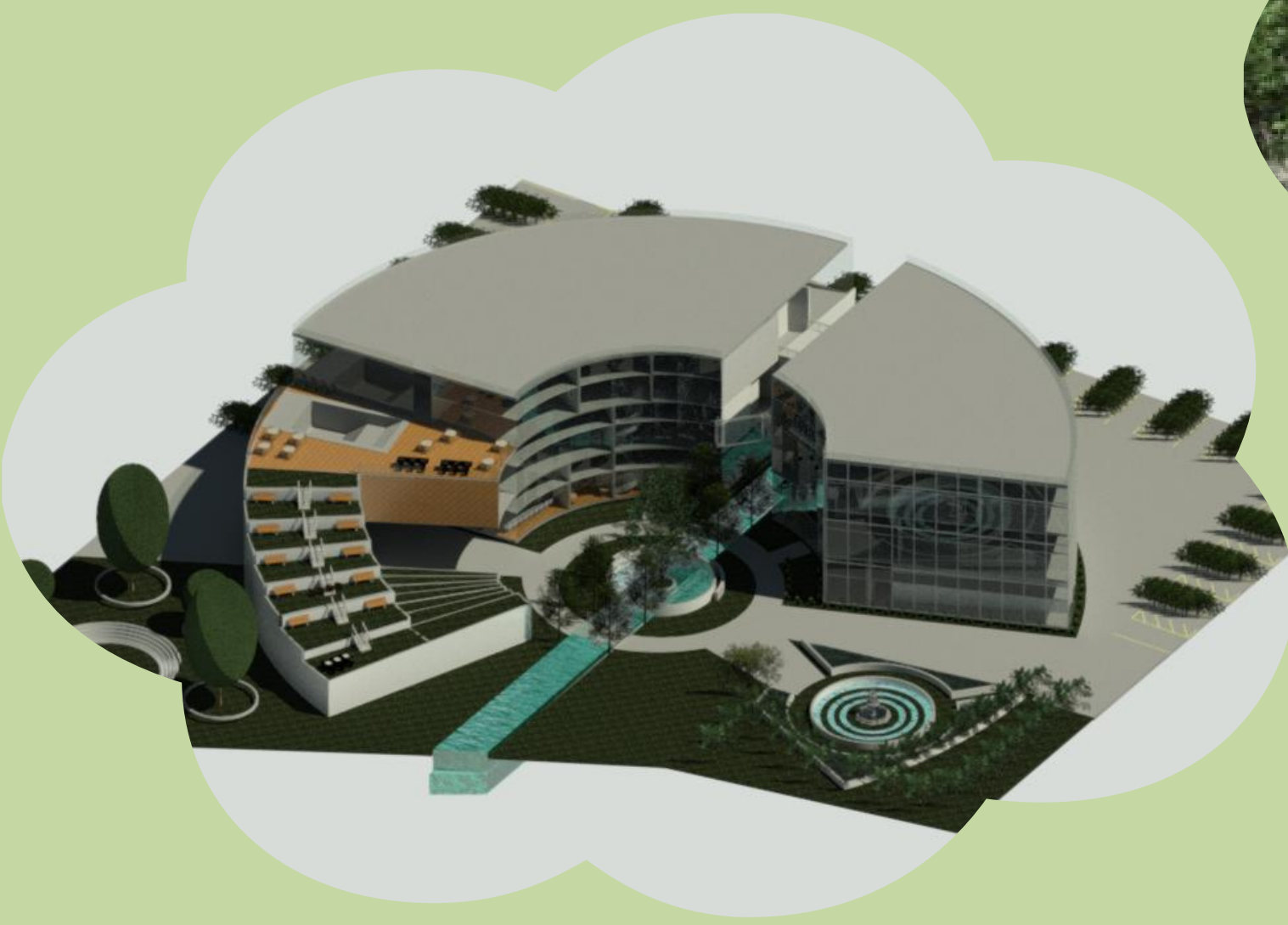


BIRD EYE PERSPECTIVE



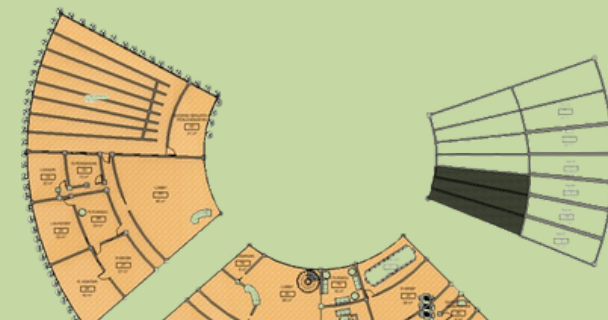
HUMAN EYE PERSPECTIVE

PERSPECTIVE INTERIOR

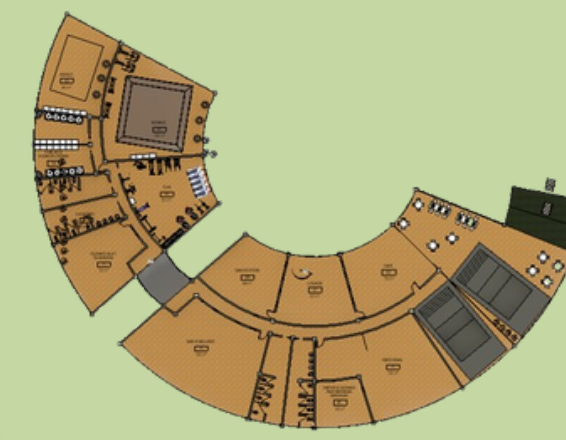


FUNGSI BANGUNAN	: SPORTCLUB
LOKASI	: KAWASAN PASAR KAPUAS INDAH
LUAS LAHAN	: 7224 M ²
GSB	: • 8M (DARI JL. BARDAN NADI) • 8M (DARI JL.KAPTEN MARSAN) • 5M (DARI WATERFRONT) • 12M (DARI BANGUNAN LAMA DEPAN SITE (BARAT DAYA)
KDB	: 80%
KLB	: 7 LANTAI
BATAS SITE	: • BAGIAN DEPAN SITE MENGHADAP RUKO TEMPAT TINGGAL DAN TOKO BAHAN BANGUNAN • BAGIAIAN KANAN SITE MENGHADAP JL. BARDAN NADI • BAGIAN KIRI SITE MENGHADAP KAPUAS INDAH PLAZA • BAGIAN BELAKANG SITE MENGHADAP KE WATER FRONT DAN SUNGAI KAPUAS

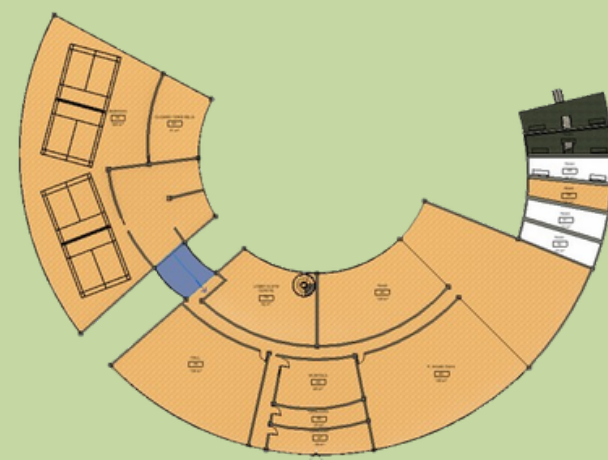
DENAH



Lantai 1

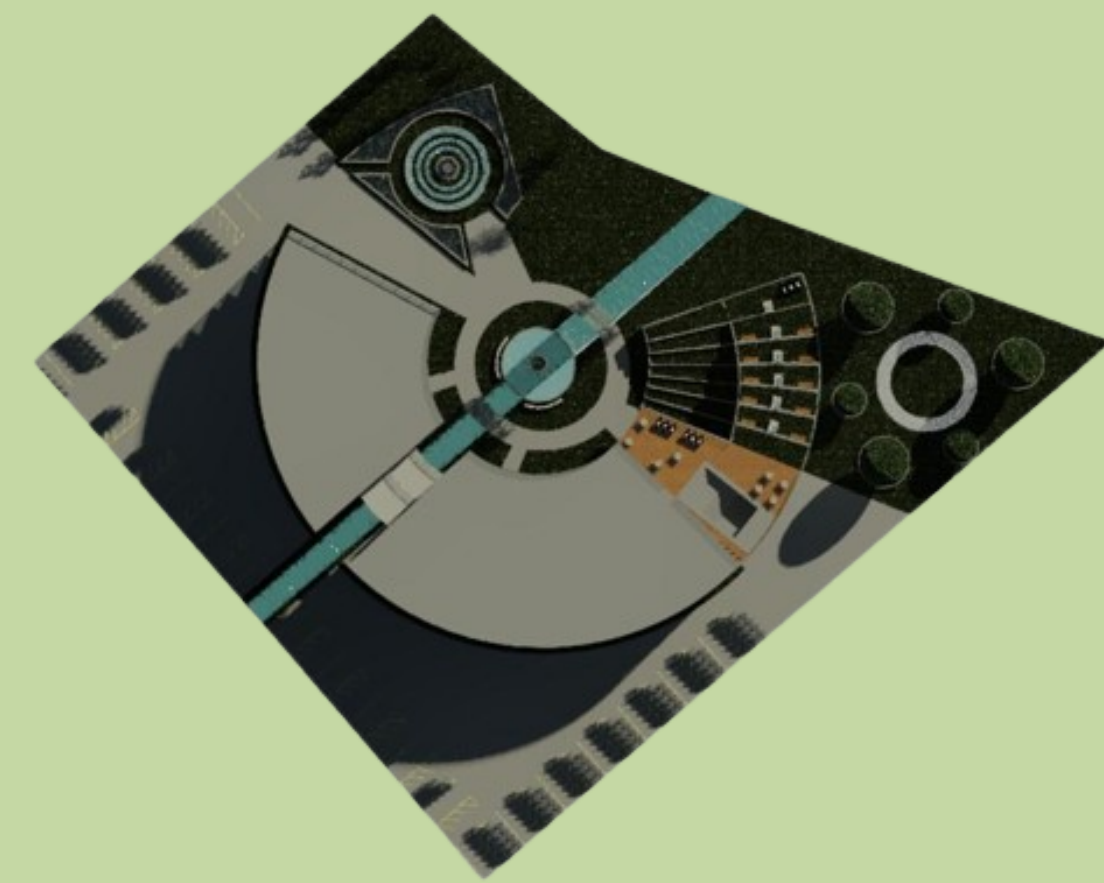


Lantai 3



Lantai 2

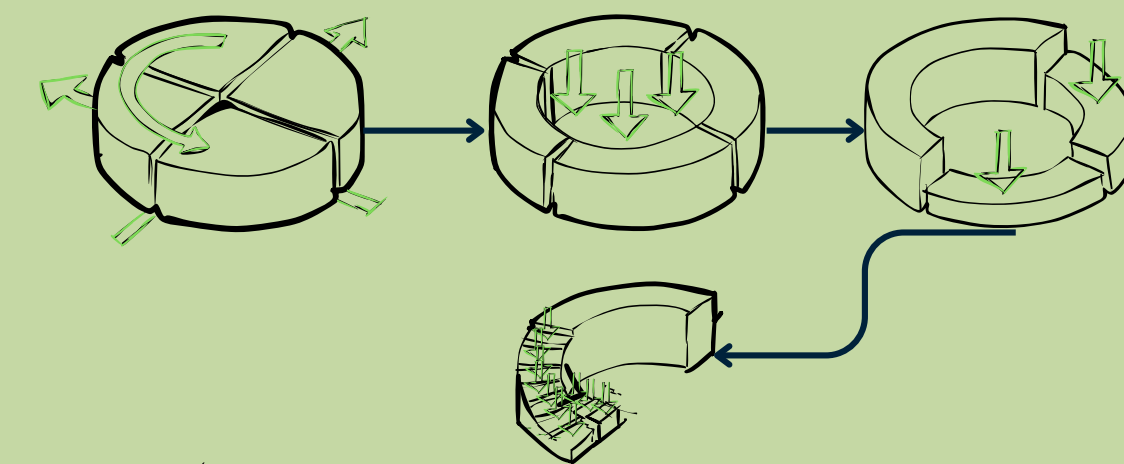
SITE PLAN



IDE KONSEP

Pada konsep Eco-Round D Sportclub, Sportclub ini tidak hanya berfungsi sebagai bangunan komersil namun pengguna juga bisa merasakan sensasi atau experience yang berbeda ketika masuk ke ruangan. Konsep Eco-Round menggunakan material kontemporer atau bisa disebut era modern, dengan kaca dan secondary skin yang memberi manfaat agar sinar matahari dan udara masuk kedalam bangunan sehingga keseimbangan thermal dapat terpenuhi. Dan pada sekitar site unsur green & blue yang memiliki vegetasi & kolam/air mancur cukup disekitar bangunan ini, dapat menambah kesejukan ketika berada disekitar bangunan. Poin-poin tersebut diambil sesuai dengan pendekatan perancangannya yaitu kontekstual, eco-oasis, dan futuristik

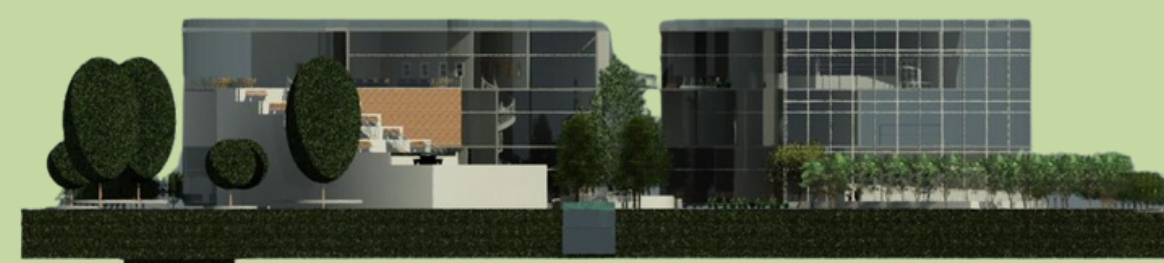
GUBAHAN MASSA



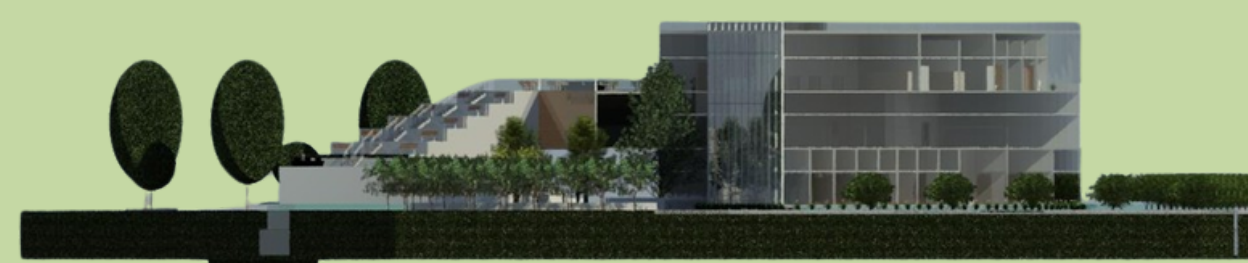
Desain terbuka untuk memaksimalkan pencahayaan dan penghawaan alami serta memaksimalkan potensi site (view, vegetasi, dan parit site)



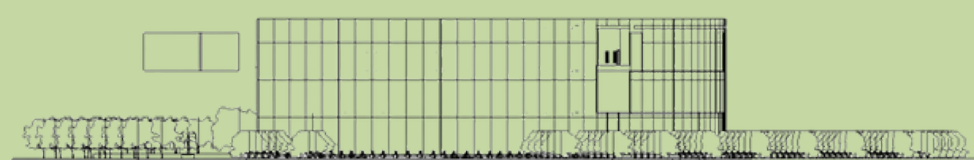
TAMPAK DEPAN



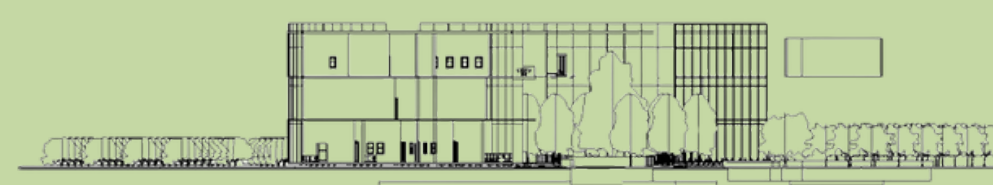
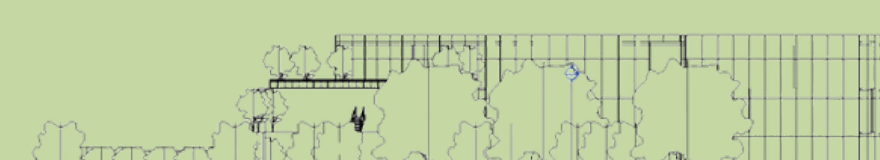
TAMPAK SAMPING



POTONGAN DEPAN



POTONGAN SAMPING



ECO ROUND D SPORTCLUB

