

KAPUAS | SPORT CLUB AND RECREATION WATERFRONT CENTRE

“Kapuas Waterfront Centre” merupakan pusat olahraga dan rekreasi yang dapat mendukung kesehatan fisik maupun psikis masyarakat di sekitar Waterfront Pontianak .



SITEPLAN



KONSEP DESAIN

Konsep bangunan modern yang di rancang memaksimalkan bukaan untuk menciptakan keterkaitan view lingkungan dalam dan luar.

PENDEKATAN KONTEKSTUAL

Konsep bangunan modern yang mengimplementasikan pendekatan kontekstual terhadap Sungai Kapuas. Sehingga, massa bangunan dan fasad dirancang terinspirasi dari air.

Mengimplementasikan pendekatan kontekstual terhadap perilaku manusia yang dominan melakukan aktivitas olahraga, rekreasi, maupun jajan di area waterfront. Sehingga, Kapuas Waterfront Centre di rancang dengan fungsi utama olahraga dan rekreasi.

PENDEKATAN BIOFIK

Kapuas Waterfront Centre di rancang mengimplementasikan pendekatan biofilik yang menghadirkan unsur alam ke dalam suatu ruang eksterior maupun interior. Salah satunya adalah taman di lt 3 di integrasikan dengan foodcourt. Warna – warna pada bangunan dominan dengan warna netral dan earth tone seperti putih & cream, dengan tujuan menghadirkan kesan alami, dan menenangkan.



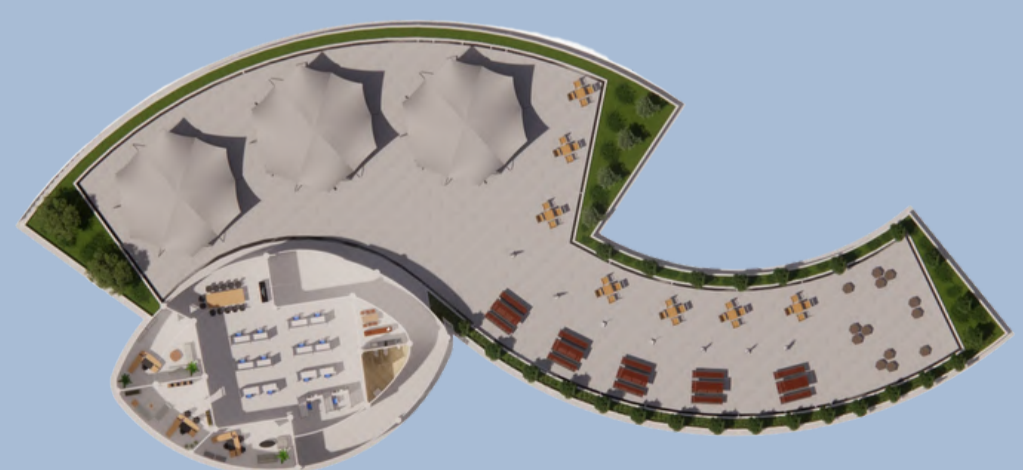
FLOOR PLAN

- | | |
|----------------------|-----------------------------------|
| 1. Gym&fitness | 10. Ruang resepsionis |
| 2. Ruang ganti | 11. Aerobik |
| 3. Ruang pendaftaran | 12. Restoran |
| 4. Retail | 13. Mini Playground |
| 5. Atm center | 14. Musholla |
| 6. Tangga | 15. Ruang CCTV |
| 7. Lift barang | 16. Ruang security |
| 8. Toilet/wc | 17. Ruang mekanikal elektrik (ME) |
| 9. Ruang laktasi | 18. Cafe |
| | 19. Ramp |



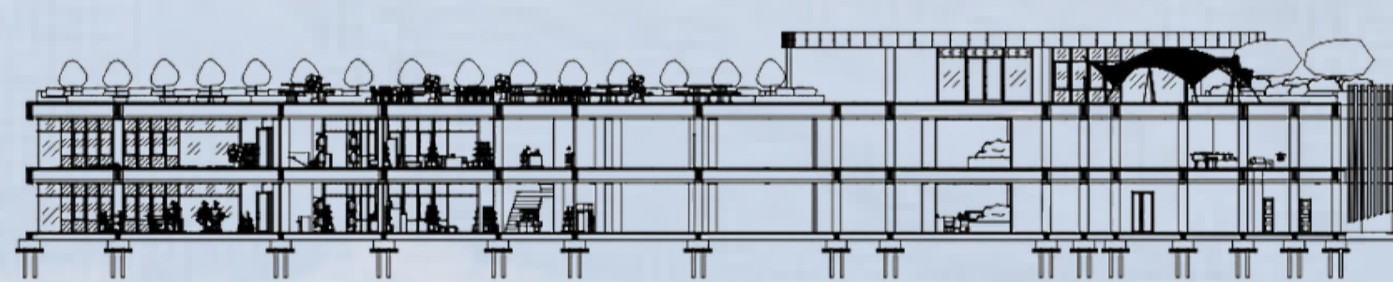
1ST FLOOR PLAN

- | | |
|----------------------|-----------------------|
| 1. Yoga | 10. Ruang laktasi |
| 2. Retail | 11. Pilates |
| 3. Ruang ganti | 12. Ruang ganti |
| 4. Ruang pendaftaran | 13. Ruang senam zumba |
| 5. Ruang P3K | 14. Billiard |
| 6. Lounge | 15. Gudang peralatan |
| 7. Tangga | 16. Mini arkade game |
| 8. Lift barang | 17. Ramp |
| 9. Toilet/wc | |

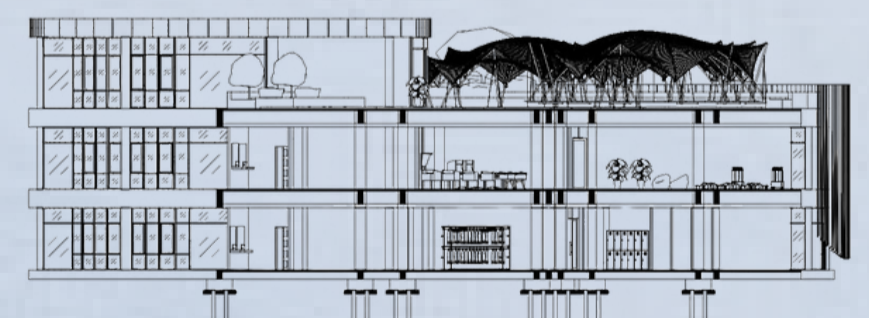


2ND FLOOR PLAN

- | |
|-----------------------------|
| 1. Foodcourt |
| 2. Ruang staff |
| 3. Ruang kepala pengelola |
| 4. Ruang manajer utama |
| 5. Ruang manajemen keuangan |



POTONGAN A-A



POTONGAN B-B



TAMPAK DEPAN



TAMPAK KIRI



TAMPAK BELAKANG



TAMPAK KANAN



KAREN BRIGITA
D1031221002