

SPORT CLUB

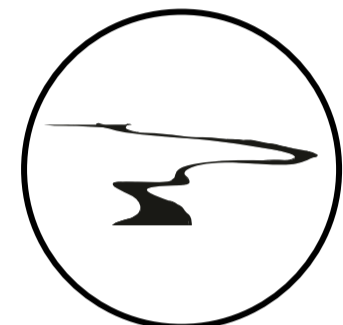
"IT'S BETTER TO GATHER"



SPORT CLUB YANG MEWADAI TEMPAT BERKUMPULNYA PARA PENGGEMAR OLAHRAGA DENGAN VIEW MENGHADAP KE ARAH SUNGAI KAPUAS DENGAN FUNGSI PENUNJANG LAINNYA DAN JUGA ADANYA RUANG PUBLIK DENGAN TEMA UTAMA OLAHRAGA YANG MEWADAI SEGALA KALANGAN DENGAN AKSESIBILITAS YANG MEMUMPUNI. MEMILIKI BENTUK SOLID DAN LUGAS NAMUN CUKUP TRANSPARAN UNTUK DILIHAT LEBIH DALAM.



KAPUAS INDAH, PONTIANAK, KALIMANTAN BARAT
(LOKASI SITE PERANCANGAN BERADA DI JL. RAHADI USMAN, TEPATNYA DIANTARA JL. KAPTEN MARSAN DAN JL. GUSTI NGURAH RAI)



NATURE

PENDEKATAN ALAM DIFOKUSKAN PADA VISUALISASI BANGUNAN YANG MENGHADAP KE SUNGAI



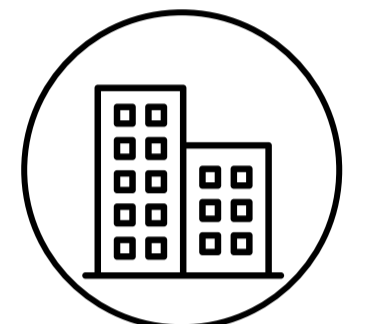
URBAN CONTEXT

LOKASI SITE YANG BERADA PUSAT AREA KOMERSIL YANG MASIH AKTIF HINGGA SAAT INI DILENGKAPI OLEH TERBANGUNNYA BANGUNAN



CULTURAL RESPECT

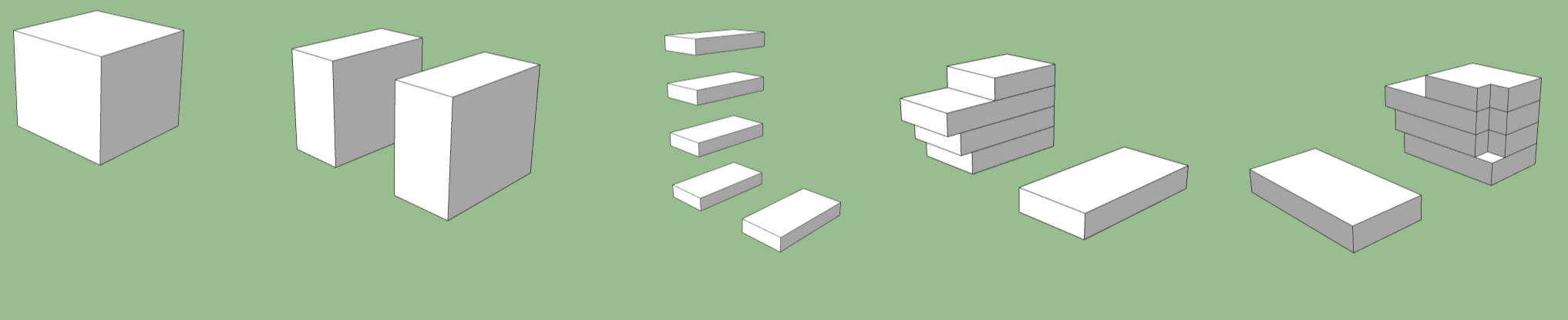
SITE BERADA PADA KAWASAN YANG MENGANDUNG NILAI HERITAGE YANG DAPAT MENJADI DAYA TARIK SEKALIGUS MENGHIDUPKAN KEMBALI SUASANA PADA AREA YANG DIJULUKI KOTA TUA INI



PHYSICAL RESPECT

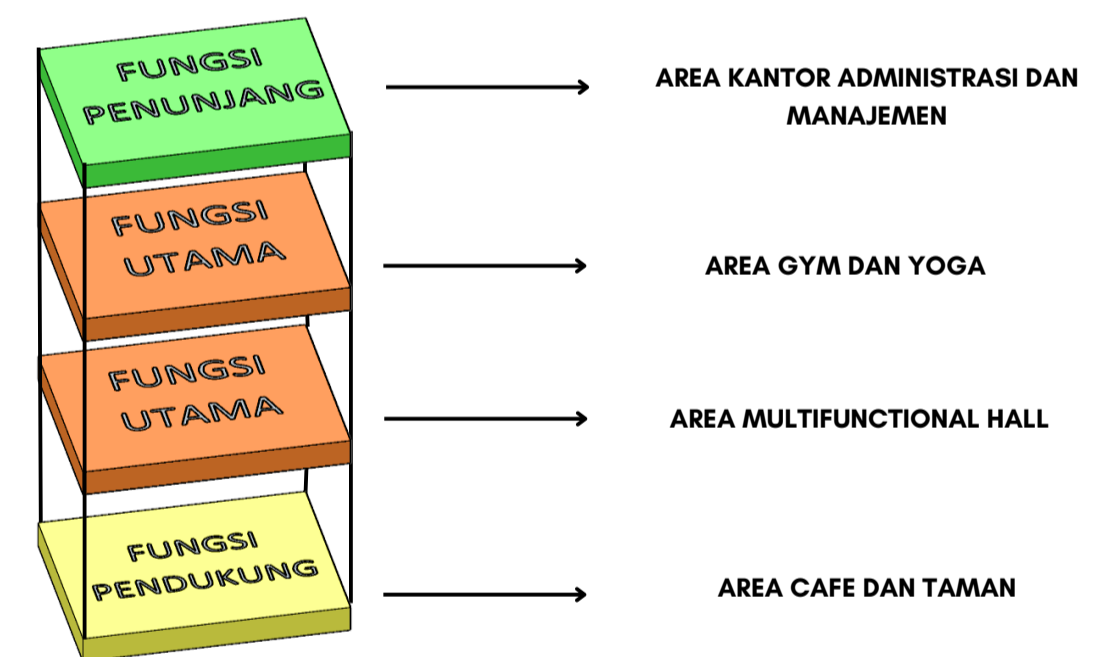
BANGUNAN SEKITAR MEMILIKI LANGGAM MODERN YANG TELAH ADA SEJAK LAMA, MAKA BANGUNAN MENGAMBIL ASPEK-ASPEK PADA LANGGAM TERSEBUT JUGA DENGAN MENJADIKAN DRAINASE DITENGAH MENJADI DAYA TARIK

KONTEKSTUAL



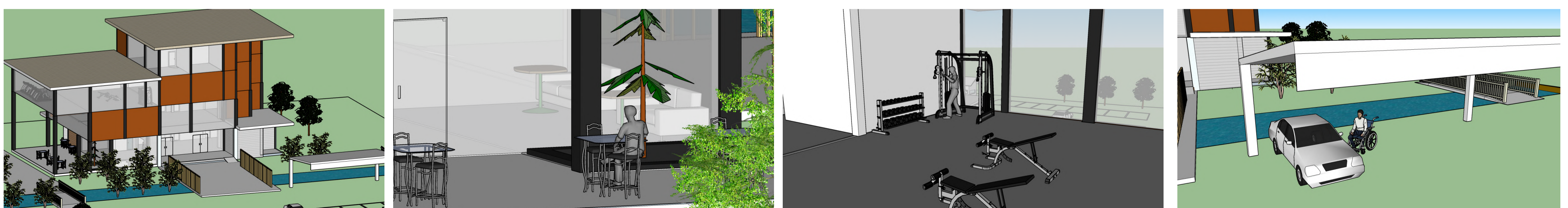
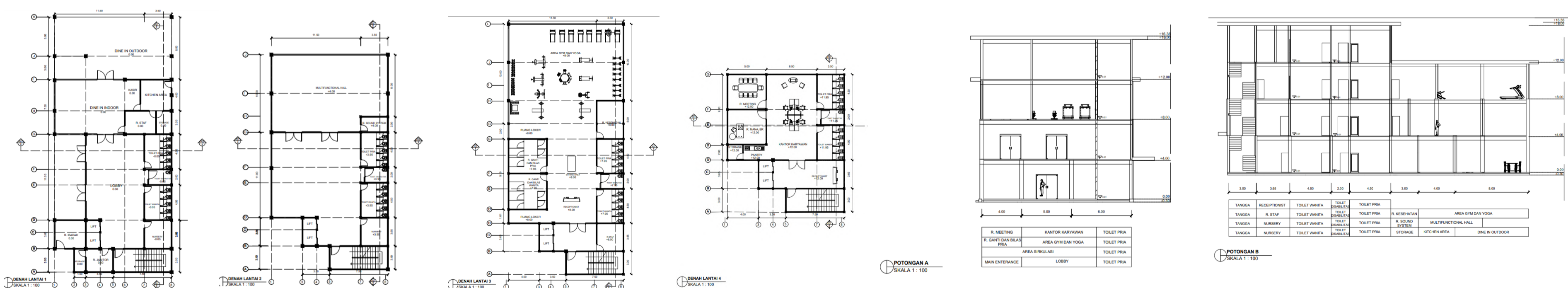
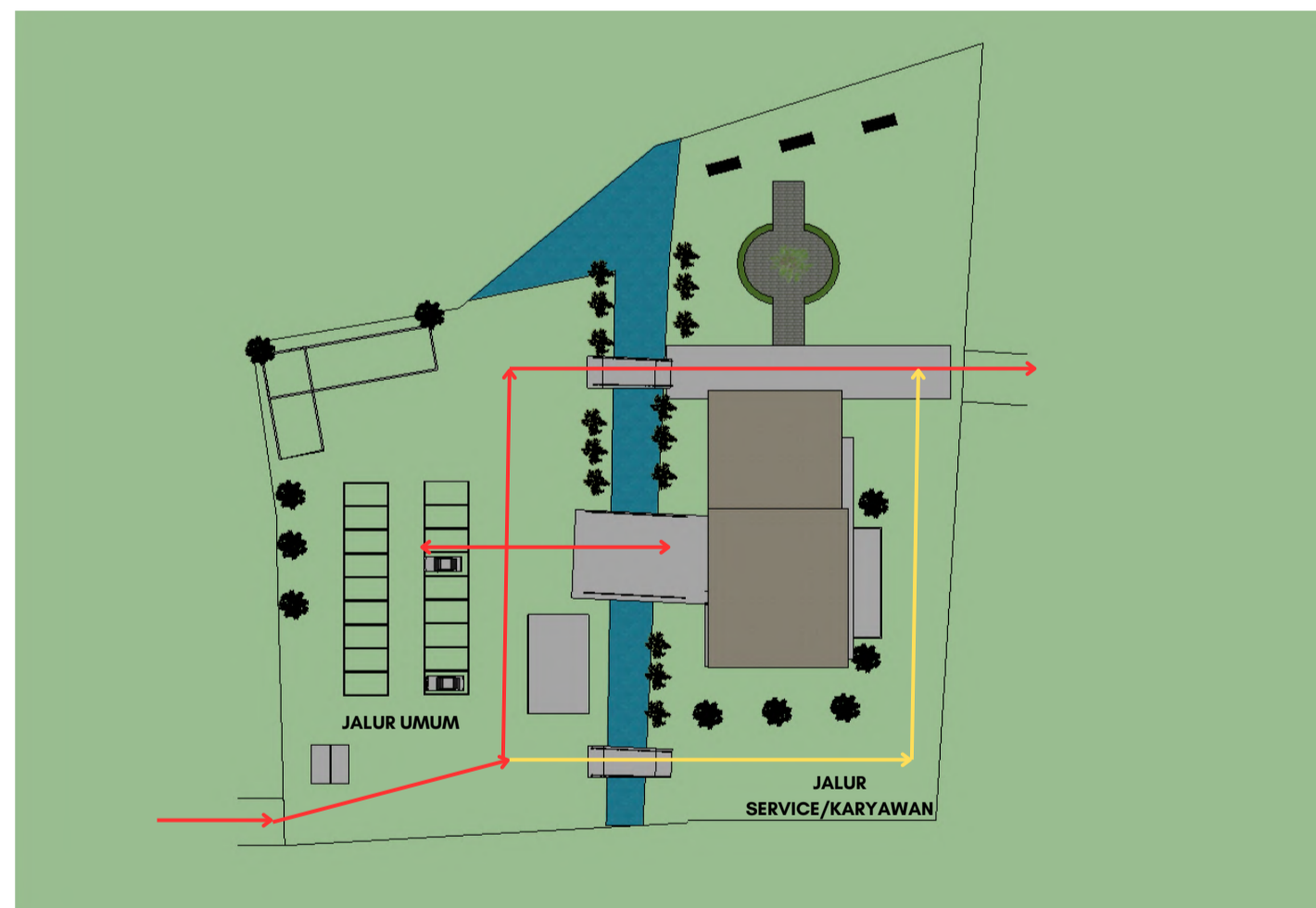
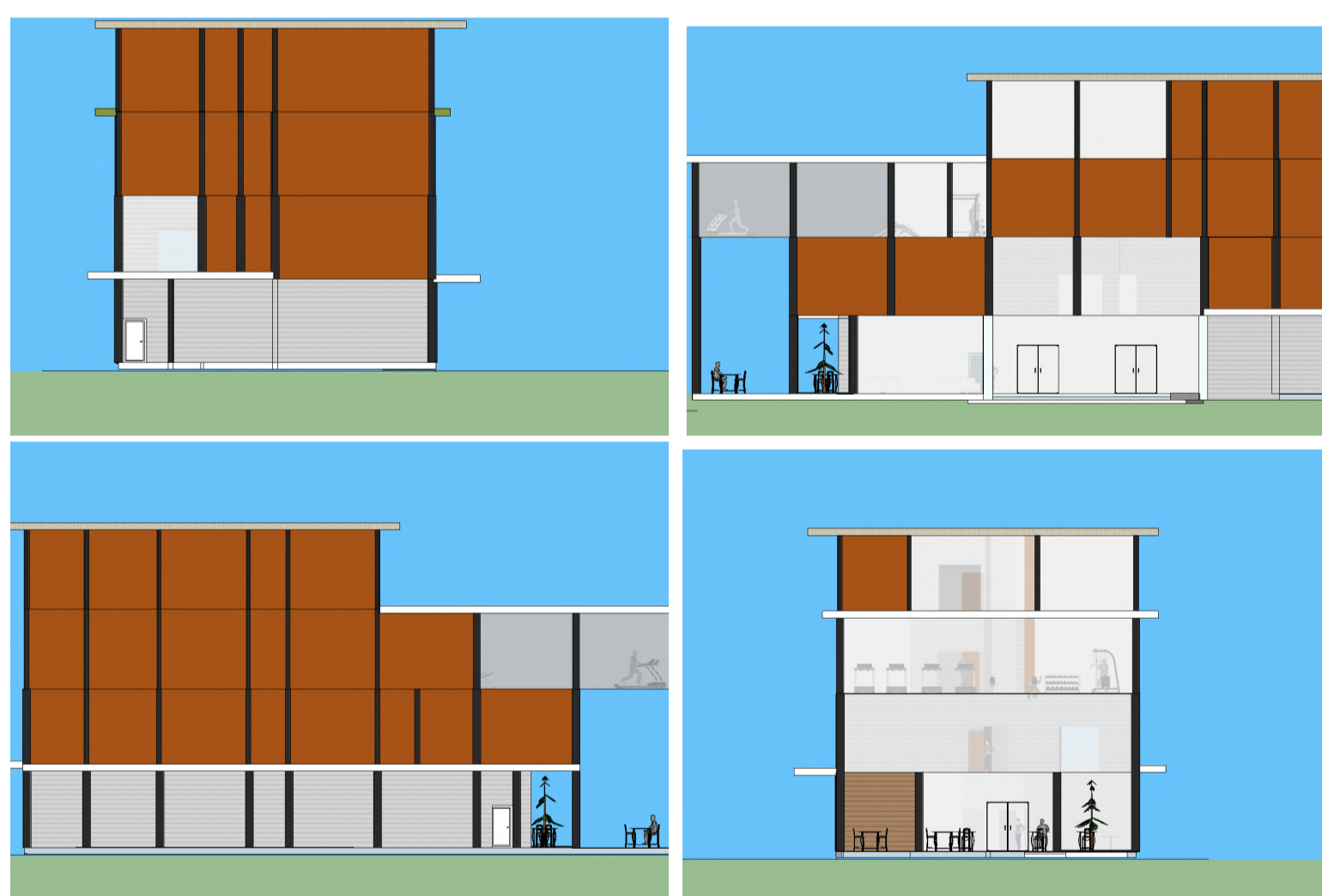
SKEMATIK BENTUK

DIDOMINASI UNSUR BENTUK KOTAK YANG DIMANA MENJADI HIGHLIGHT LANGGAM MODERN DAN MENJADIKAN SITE TERBAGI MENJADI DUA DAERAH YANG DIHUBUNGKAN DENGAN JEMBATAN. HUBUNGAN BENTUK FACE TO FACE DENGAN PENGURANGAN BENTUK PADA TIAP LANTAI



TERDIRI ATAS 4 LANTAI YANG DIMANA MASING-MASING LANTAI MEMILIKI FUNGSI YANG BERBEDA NAMUN SALING MELENGKAPI DENGAN FUNGSI LAINNYA

PRA DESAIN



AULIA ARTHA ANGGREINI
D1031221025